



Natural products for wood

Qualità • Natura • Salute
Trattamenti per legno

AMONN[®]
CLOE THE GOOD LIFE

3[°] EDIZIONE



*Ciao!
Mi riconosci?
Seguimi, ti farò scoprire
tutta la magia
di Cloe!*

*Ma prima,
guarda la mia
storia...*





Indice

- 4 **Cloe: the Good Life**
- 8 **Amonn è Ethic... Cloe è Ethic Green**
- 9 **Prodotti per l'edilizia in legno**
- 14 **Prodotti per pavimenti in legno**
- 18 **Detergenti e prodotti di manutenzione**
- 24 **Prodotti per l'industria del parquet**

CLOE THE GOOD LIFE

Per una vita salubre, l'uomo ha bisogno degli elementi che offre la natura, così come anche il mondo dell'edilizia e in particolare gli ambienti interni delle nostre abitazioni.

Le statistiche oramai dimostrano che allergie e altre patologie dovute all'inquinamento sono in costante aumento. Per questo motivo, sempre più consumatori e progettisti sono alla ricerca di prodotti salubri, possibilmente costituiti da materie prime naturali, sostenibili e rinnovabili.

D'altro canto, l'aspetto della qualità non deve venir meno, pertanto è importante nutrire le strutture e i rivestimenti in legno con prodotti che reintegrino le qualità naturali dei materiali e producano sensazioni di benessere e armonia.

Oggigiorno, nella chimica la sostanza base più utilizzata è il petrolio, da cui vengono sintetizzati migliaia di derivati che sono a disposizione dell'industria per la realizzazione delle diverse formulazioni. Per contro, la scelta di materie prime nel campo delle vernici naturali è inferiore al centinaio. Il futuro deve portare nuove soluzioni, facendo affidamento su risorse di natura diversa, sostenibile. Le materie prime fondamentali per la chimica di domani, infatti, sono disponibili nella nostra biosfera in abbondanza di specie e varietà di piante e sono impiegabili per la produzione di vernici completamente biodegradabili.

Con la linea **Cloe**, Amonn intende rivendicare il termine "vernice naturale" e portarlo a un altro livello. Questo perché le vernici **Cloe** sono composte per oltre il 97% da materie prime di origine naturale e comunque non contengono solventi petrolchimici, resine acriliche, viniliche e alchidiche di origine petrolchimica.

IL NOSTRO AUGURIO:

**vivi in salute
e rispetta la natura!**

Lo sai che...

...il nome **Cloe** (*Chloe*) ha origine greca e viene usato anche come epiteto di Demetra, la dea greca della natura e dei raccolti.

La sua etimologia significa "verde", "giovane", "fresco" e indica in particolare l'erba appena spuntata.





GLI OLI VEGETALI

(olio di Tung, di cocco, di semi di lino e di girasole...) hanno la capacità di proteggere il legno dagli agenti atmosferici e, contemporaneamente, di nutrirlo dall'interno.



IL TERPENE D'ARANCIO

è un solvente totalmente naturale di origine vegetale, polifunzionale e polivalente, dal gradevole odore di arancio utilizzabile in sostituzione di solventi di origine petrolchimica.



LA CASEINA

è una proteina del latte e, nella formulazione delle vernici naturali, viene utilizzata principalmente come adesivo e fissativo del colore.

LE MATERIE PRIME

Le formulazioni dei nostri prodotti proteggono i supporti trattati grazie a resine di origine vegetale. La colorazione è ottenuta utilizzando pigmenti minerali quali ossidi di ferro, pigmenti oltremare, terre e nero d'ossa ed escludendo l'impiego di pigmenti organici di sintesi petrolchimica. I tensioattivi vegetali utilizzati per le emulsioni e nei prodotti di detergenza sono biodegradabili e privi di fosforo, gli additivi a loro volta sono scelti tra quelli a minore impatto ambientale.

I prodotti Cloe non inquinano l'ambiente interno e hanno un bassissimo impatto ambientale anche in fase di smaltimento.

LA TRASPARENZA

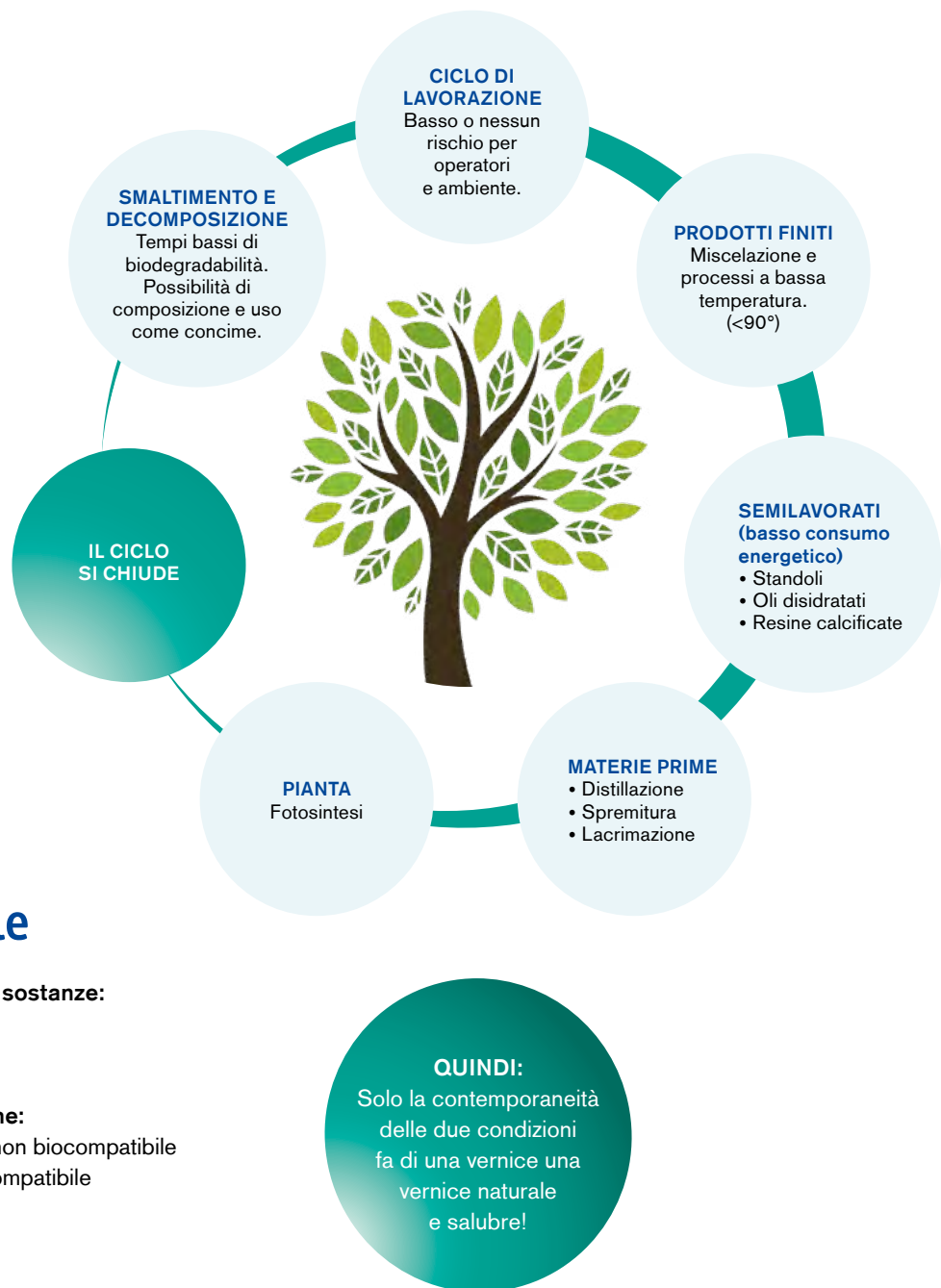
La linea **Cloe** dichiara volontariamente tutte le materie prime utilizzate, al fine di garantire ai propri clienti la reale possibilità di effettuare una scelta consapevole, con l'obiettivo di tutelare la propria salute e quella dell'ambiente.

Sull'etichetta di ogni prodotto, Cloe dichiara l'elenco completo delle materie prime che lo compongono.



La chimica vegetale: il ciclo di vita chiuso

Il ciclo di vita dei materiali è l'insieme di tutti gli stadi produttivi in cui una materia è utilizzata. Il ciclo può essere chiuso o aperto, a seconda che si presenti o meno la possibilità di utilizzare la stessa materia più volte, in diversi cicli produttivi.



Cosa si intende per vernice naturale

Una vernice Naturale è composta da sostanze:

- biocompatibili
- non tossiche e non nocive

Bisogna però tenere ben presente che:

- una sostanza non nociva può essere non biocompatibile
- una sostanza nociva può essere biocompatibile

QUINDI:
Solo la contemporaneità delle due condizioni fa di una vernice una vernice naturale e salubre!

Qualità e sicurezza

Secondo la filosofia Amonn, tutti i prodotti che escono dallo stabilimento di produzione rispettano l'ambiente e le norme di sicurezza vigenti in tema di vernici e protezione del legno. Seguendo scrupolosamente le direttive europee, Amonn effettua infatti di propria iniziativa tutti i test necessari a garantire al cliente completa sicurezza e affidabilità nell'efficacia. I marchi di qualità offerti da Amonn sottolineano l'impegno costante dell'azienda nell'offrire ai propri clienti le soluzioni e i servizi migliori.

I nostri simboli



Con questo simbolo vengono contrassegnati tutti i prodotti Amonn il cui contenuto di VOC è inferiore allo 0,01%.



Prodotti che soddisfano specifici criteri ambientali definiti da Amonn nell'ambito del proprio programma interno di responsabilità ambientale.



Prodotti con speciale formulazione a base acqua



Prodotti che non contengono solventi petrolchimici, resine acriliche, viniliche e alchidiche di origine petrolchimica



Prodotti contenenti cera di Carnauba

Quali sono gli elementi che compongono le vernici

COMPONENTE	FUNZIONE	LA SCELTA DI CLOE
LEGANTE	Componente base del prodotto verniciante con funzione di adesione e protezione	<ul style="list-style-type: none"> • Resine vegetali • Oli vegetali e loro derivati
SOLVENTE	Sostanza liquida che scioglie il legante, regola la viscosità e evaporando lascia il film secco	<ul style="list-style-type: none"> • Acqua • Terpeni
PIGMENTI	Sostanze che forniscono colore e riempimento conferendo alla vernice funzione protettiva e decorativa.	MINERALI (elevata resistenza in esterno) <ul style="list-style-type: none"> • Terre naturali • Ossidi di ferro • Biossido di titanio • Altri minerali
		VEGETALI (scarsa resistenza in esterno) <ul style="list-style-type: none"> • Indaco • Cocciniglia
		ANIMALI (ottima resistenza in esterno) <ul style="list-style-type: none"> • Carbone animale
CARICHE	Minerali naturali che conferiscono alla vernice un effetto opacizzante.	<ul style="list-style-type: none"> • Silice • Argilla
ADDITIVI	Sostanze aggiunte in piccole quantità (<2%) che hanno svariate funzioni.	<ul style="list-style-type: none"> • Tensioattivi di derivazione vegetale e animale: <ul style="list-style-type: none"> - lecitina - caseina - derivati di oli vegetali • Addensanti di derivazione vegetale e minerale: <ul style="list-style-type: none"> - cellulosa - gomma xantano • Preservanti di derivazione minerale • Antischiuma di derivazione vegetale • Essiccanti privi di metalli pesanti nocivi

ECCO PERCHÉ

...le vernici Cloe sono composte per oltre il 97% da materie prime di origine naturale e comunque non contengono solventi petrolchimici, resine acriliche, viniliche e alchidiche di origine petrolchimica.



In Amonn... Ethics Matter!

Amonn, in qualità di azienda nata 200 anni fa - allora come oggi a conduzione familiare - ha sempre posto in primo piano i valori umani, il rispetto delle persone e la tutela dell'ambiente, pur a fronte di un progresso incessante.

Un approccio "etico" che, senza rinunciare ad offrire quanto di meglio propone il mercato, è consapevole di dover lasciare anche alle prossime generazioni un mondo migliore e più vivibile. Il progetto **Ethics Matter** è il modo con cui Amonn concretizza la sua volontà, viva da sempre, di proporre prodotti particolarmente virtuosi dal punto di vista ambientale, a tutti i suoi consumatori e utilizzatori.

Amonn, infatti, adotta tutte le soluzioni tecnologicamente oggi praticabili, affinché i suoi prodotti abbiano un impatto sull'ambiente e sulla salute delle persone il più contenuto possibile e con la nuova linea **Cloe** è stato fatto un decisivo passo nella giusta direzione.

Scopri di più su:

www.amonncolor.com



Prodotti per l'edilizia in legno



LO SAI CHE...

La Calathea, originaria del Sudamerica, è una pianta appartenente alla famiglia delle Marantacee. Oltre ad essere una gradevole pianta da appartamento, ha la capacità di purificare l'aria e coadiuvare la salubrità degli ambienti interni.

CLOE CALATHEA

È un impregnante all'acqua colorante del legno, a base di resine naturali ed esente da solventi e composti organici volatili aggiunti. Penetra in profondità, non pellicola, non screpola ed evidenzia la venatura del legno con un effetto brillante. La sua speciale formula si caratterizza per la sua ottima distensione che evita antiestetici effetti di ripresa del colore.



Cloe Calathea

Impregnante colorante a base acqua e resine naturali

Caratteristiche

- Colora il legno donando un effetto brillante
- Non pellicola e non screpola
- Ottima distensione anche in applicazione manuale
- Evidenzia la venatura del legno
- Lascia il legno a poro aperto e regola lo scambio umidità legno/aria
- Contiene principi attivi per la protezione del film dai microorganismi

Campi d'impiego

Per trattamenti su legno non a contatto diretto con il terreno o con l'acqua in ambiente interno ed esterno protetto. Indicato sia per applicazione manuale che con macchina impregnatrice e in particolare con macchine a tecnologia air/brush. Per legno completamente esposto alle intemperie è necessario aumentare la protezione da agenti climatici con Cloe Alicanto.

Essiccazione

Dopo 2 - 4 ore circa, in base al tipo di legno.

Resa

15 - 17 m²/l, per mano in base all'assorbimento del legno.

Dichiarazione totale delle materie prime

Acqua, borati, resine vegetali, oli naturali, glicerina, caseina, silice, lecitina di soia, cellulosa, gomma xantano, attapulgitte, ammonio idrato, idrossido di sodio, IPBC, pigmenti minerali a seconda della tinta (terre colorate, ossidi minerali, pigmenti oltremare, nero d'ossa).

ESENTE DA: resine acriliche, poliuretaniche, viniliche e alchidiche di origine petrolchimica.

Dichiarazione totale COV (composti organici volatili)

Impregnanti non filmogeni per legno (cat A/f) secondo la Direttiva 2004/42/CE. Il valore limite UE per questo prodotto è 130 g/l. Questo prodotto contiene 0 g/l COV.

Confezioni

20 l



Pennello



Macchina impregnatrice



Immersione



Uso interno / esterno

Tinte



S21
Miele



S10
Noce chiaro



S14
Douglas



S04
Noce



S34
Noce scuro

È disponibile anche la tinta "00 incolore".



LO SAI CHE...

Al nome Zefiro viene attribuito il significato di "apportatore di vita". Zefiro nella mitologia greca è la personificazione del vento caldo dell'ovest che, come una tiepida brezza, soffia da ponente e porta con sé l'annuncio della primavera.

CLOE ZEFIRO

È un impregnante all'acqua protettivo e decorativo del legno, a base di resine naturali ed esente da solventi e composti organici volatili aggiunti. Penetra facilmente nel legno, lo colora, nutre, protegge e non pellicola; quindi, non screpola ma si consuma uniformemente nel tempo. La sua speciale formula consente di ottenere una superficie opaca ed elegante.



Pennello



Macchina impregnatrice



Immersione



Uso interno / esterno

Cloe Zefiro

Impregnante opaco uniformante a base acqua e resine naturali

Caratteristiche

- Protegge il legno
- Dona un elegante effetto opaco
- Non pellicola e non screpola
- Ottima distensione anche in applicazione manuale
- Lascia il legno a poro aperto e regola lo scambio umidità legno/aria
- Ottimizza l'aspetto estetico con una buona colorazione dei nodi
- Contiene principi attivi per la protezione del film dai microorganismi

Campi d'impiego

Per trattamenti su legno non a contatto diretto con il terreno o con l'acqua in ambiente interno ed esterno protetto. Indicato sia per applicazione manuale che con macchina impregnatrice. Per legno completamente esposto alle intemperie è necessario aumentare la protezione da agenti climatici con Cloe Alicanto.

Essiccazione

Dopo 2 - 4 ore circa, in base al tipo di legno.

Resa

15 - 17 m²/l, per mano in base all'assorbimento del legno.

Dichiarazione totale delle materie prime

Acqua, borati, resine vegetali, oli naturali, glicerina, caseina, silice, lecitina di soia, cellulosa, gomma xantano, attapulgite, ammonio idrato, idrossido di sodio, IPBC, pigmenti minerali a seconda della tinta (terre colorate, ossidi minerali, pigmenti oltremare, biossido di titanio, caolino, nero d'ossa).

ESENTE DA: resine acriliche, poliuretaniche, viniliche e alchidiche di origine petrolchimica.

Dichiarazione totale COV (composti organici volatili)

Impregnanti non filmogeni per legno (cat A/f) secondo la Direttiva 2004/42/CE. Il valore limite UE per questo prodotto è 130 g/l. Questo prodotto contiene 0 g/l COV.

Confezioni

0,75 l - 2,5 l - 5 l - 20 l

È disponibile anche la tinta "T60 incolore".

Tinte



T01
Quercia



T03
Castagno



T04
Noce



T09
Palissandro



T10
Noce chiaro



T13
Pino



T14
Douglas



T19
Cipresso



T27
Teak



T34
Noce scuro



T48
Quercia scuro



T49
Quercia chiaro



T51
Bianco calce



LO SAI CHE...

Maranta è il nome di una pianta sempreverde, decorativa e purificatrice. Originaria del Sudamerica, oltre alle sue qualità ornamentali, è apprezzata per la sua capacità di assorbire ed eliminare dall'aria diverse sostanze nocive.

CLOE MARANTA

È un impregnante all'acqua protettivo e decorativo del legno, a base di resine naturali ed esente da solventi e composti organici volatili aggiunti. Applicato a più mani resiste agli agenti atmosferici e la sua formula brillante conferisce un piacevole effetto cera. Penetra nel legno, non pellicola e non screpola, ma si consuma uniformemente nel tempo.



Cloe Maranta

Impregnante brillante a base acqua e resine naturali

Caratteristiche

- Protegge il legno
- A più mani dona un effetto cerato brillante
- Offre una buona resistenza agli agenti climatici
- Penetra in profondità, non pellicola e non screpola
- Facile lavorazione senza segni di ripresa del colore
- Lascia il legno a poro aperto e regola lo scambio umidità legno/aria
- Contiene principi attivi per la protezione del film dai microorganismi

Campi d'impiego

Per trattamenti su legno non a contatto diretto con il terreno o con l'acqua in ambiente interno ed esterno protetto. Ideale per applicazione manuale senza problemi di formazione di segni di ripresa, è applicabile anche in macchina impregnatrice. Per legno completamente esposto alle intemperie è necessario aumentare la protezione da agenti climatici con Cloe Alicanto.

Essiccazione

Dopo 2 - 4 ore circa, in base al tipo di legno.

Resa

15 - 17 m²/l, per mano in base all'assorbimento del legno.

Dichiarazione totale delle materie prime

Acqua, resine vegetali, olio di tung, borati, caseina, lecitina di soia, attapulgitte, idrossido di sodio, essiccante al ferro e IPBC. In base al colore: caolino, ossidi di ferro, nero d'ossa, biossido di titanio, alluminio magnesio silicato.

ESENTE DA: resine acriliche, poliuretaniche, viniliche e alchidiche di origine petrolchimica.

Dichiarazione totale COV (composti organici volatili)

Impregnanti non filmogeni per legno (cat A/f) secondo la Direttiva 2004/42/CE. Il valore limite UE per questo prodotto è 130 g/l. Questo prodotto contiene 0 g/l COV.

Confezioni

20 l

È disponibile anche la tinta "S00 incolore".



Pennello



Macchina impregnatrice



Immersione



Uso interno / esterno

Tinte



S21
Miele



S10
Noce chiaro



S03
Castagno



S14
Douglas



S04
Noce



S34
Noce scuro



S81
Grigio perla



S83
Grigio quarzo



S82
Grigio antico



S71
Bianco luce



S91
Bianco puro



LO SAI CHE...

L'Alicanto era un mitologico uccello notturno, abitante dei deserti del Cile. Si narra che si nutrisse esclusivamente di oro e argento, alimentazione che faceva risplendere le sue ali di splendidi riflessi dorati.



CLOE ALICANTO

È una finitura impregnante all'acqua traspirante, nutriente e protettiva del legno, a base di resine naturali ed esente da solventi e composti organici volatili aggiunti. Lascia il legno a poro aperto e conferisce una protezione di lunga durata contro gli agenti atmosferici e i raggi UV. Penetra nel legno, non pellicola e non screpola, ma si consuma uniformemente nel tempo. È disponibile nella tinta incolore con tre diversi gradi di brillantezza.



Cloe Alicanto

Finitura impregnante protettiva a base acqua e resine naturali

Caratteristiche

- Aumenta la resistenza agli agenti atmosferici
- Ottima protezione dai raggi UV
- Disponibile in diversi gradi di brillantezza/opacità
- Dona al supporto un'elegante finitura cerata
- Penetra nel legno, non pellicola e non screpola
- Lascia il legno a poro aperto e regola lo scambio umidità legno/aria
- Contiene principi attivi per la protezione del film dai microorganismi

Campi d'impiego

Per trattamenti su legno non a contatto diretto con il terreno o con l'acqua in ambiente interno ed esterno. Ideale per aumentare la resistenza agli agenti climatici.

Essiccazione

Dopo 8 - 12 ore circa, in base al tipo di legno. (L'elevato residuo secco e il contenuto di oli vegetali possono dare una sensazione di umido al tatto fino a oltre 24 ore in base alle condizioni ambientali).

Resa

13 - 15 m²/l, per mano in base all'assorbimento del legno.

Dichiarazione totale delle materie prime

Acqua, resine vegetali, olio di tung, borati, caseina, lecitina di soia, attapulgitte, idrossido di sodio, silice, essiccante a base di ferro e IPBC.

ESENTE DA: resine acriliche, poliuretaniche, viniliche e alchidiche di origine petrolchimica.

Dichiarazione totale COV (composti organici volatili)

Vernici e impregnanti per legno per finiture in interni/esterni (cat A/e) secondo la Direttiva 2004/42/CE. Il valore limite UE per questo prodotto è 130 g/l. Questo prodotto contiene 0 g/l COV.

Confezioni

0,75 l - 2,5 l - 5 l - 20 l



Pennello



Spruzzo



Uso interno / esterno

Tinte

M00 Incolore opaco
S00 Incolore satinato
G00 Incolore lucido



Prodotti per pavimenti in legno





CLOE WOOD SEALER

È un turapori a base di oli e resine vegetali. La sua azione in profondità prepara il parquet per l'applicazione di finiture oleo-cerose, riducendo e uniformando l'assorbimento del legno. Una volta asciutto, tonalizza il legno.



Cloe Wood Sealer

Fondo turapori ad olio e resine naturali per parquet

Caratteristiche

- Penetra in profondità e non pellicola
- Prepara il parquet per la successiva finitura oleo-cerosa
- Riduce e uniforma l'assorbimento del legno
- Facile lavorazione
- Pronto all'uso

Campi d'impiego

Indicato come fondo per pavimenti in legno in ambiente interno.

Essiccazione

Dopo 8 - 12 ore circa, in base al tipo di legno.

Resa

15 - 17 m²/l, per mano in base all'assorbimento del legno.

Dichiarazione totale delle materie prime

Terpene d'arancio, olio di lino, olio di tung, gomma damar, Colofonia, argille, essiccanti privi di piombo
ESENTE DA: resine acriliche, poliuretaniche, viniliche e alchidiche di origine petrolchimica.

Dichiarazione totale COV (composti organici volatili)

Impregnanti non filmogeni per legno (cat A/f) secondo la Direttiva 2004/42/CE. Il valore limite UE per questo prodotto è 700 g/l. Questo prodotto contiene <610 g/l COV.

Confezioni

0,75 l - 5 l



Spandicera / Panno



Pennello



Spruzzo



Uso interno

Tinte

S00 incolore





CLOE HARDWAX OIL

È un olio-cera duro, a base di oli e resine vegetali in terpeni naturali. La sua formula idrorepellente protegge da macchie e usura e rende questo olio ideale per il trattamento di pavimenti e arredi in legno in ambiente interno come anche piani di lavoro e di cucina. Una volta asciutto dona un effetto opaco e tonalizza il legno.



Spandicera / Panno



Pennello



Rullo



Uso interno

Cloe Hardwax Oil

Olio-cera duro naturale per superfici in legno in interno

Caratteristiche

- Idrorepellente
- Protegge da macchie e usura
- Penetra in profondità e non pellicola
- Facile lavorazione
- Lascia il legno a poro aperto e regola lo scambio umidità legno/aria
- Pronto all'uso

Campi d'impiego

Indicato per il trattamento di pavimenti e arredi in legno in ambiente interno come anche piani di lavoro e di cucina.

Essiccazione

Dopo 12 - 24 ore circa, in base al tipo di legno.

Resa

25 - 30 m²/l, per mano in base all'assorbimento del legno

Dichiarazione totale delle materie prime

Terpeni naturali, oli naturali, di pino, di tung e lino, resinato di calcio e di zinco, cera carnauba e altre cere e resine di origine naturali, caolino, lecitina di soia, stearati di calcio e magnesio, essiccante a base di ferro ed essiccanti privi di piombo.

ESENTE DA: resine acriliche, alchidiche, poliuretaniche, viniliche e solventi di origine petrolchimica.

Dichiarazione totale COV (composti organici volatili)

Impregnanti non filmogeni per legno (cat A/f) secondo la Direttiva 2004/42/CE. Il valore limite UE per questo prodotto è 700 g/l. Questo prodotto contiene <650 g/l COV.

Confezioni

0,75 l - 5 l - 20 l





CLOE WOOD & DECK

È un olio-cera protettivo all'acqua, a base di resine naturali, ideale per la protezione e valorizzazione dei pavimenti e degli arredi in legno da esterno. Rende il legno idrorepellente e resistente alle macchie, al calpestio e agli agenti atmosferici.



Spandicera / Panno



Pennello



Spruzzo



Uso esterno

Cloe Wood & Deck

Olio-cera a base acqua per pavimenti e arredi in legno in esterno

Caratteristiche

- Penetra in profondità, non pellicola e non screpola
- Protegge il legno
- Facile lavorazione
- Lascia il legno a poro aperto e regola lo scambio umidità legno/aria
- Contiene principi attivi per la protezione del film dai microorganismi

Campi d'impiego

Indicato per il primo trattamento e per la manutenzione di legno sottoposto a calpestio, ma anche per arredi, rivestimenti, strutture e infissi in legno in ambiente esterno.

Essiccazione

Dopo 2 ore circa, in base al tipo di legno.

Resa

10 - 12 m²/l, per mano in base all'assorbimento del legno

Dichiarazione totale delle materie prime

Acqua, resine vegetali, olio di tung, borati, caseina, lecitina di soia, attapulgite, idrossido di sodio, cera di carnauba, essiccante al ferro, IPBC, pigmenti minerali (ossidi minerali, nero d'ossa).

ESENTE DA: resine acriliche, poliuretaniche, viniliche e alchidiche di origine petrolchimica.

Dichiarazione totale COV (composti organici volatili)

Impregnanti non filmogeni per legno (cat A/f) secondo la Direttiva 2004/42/CE. Il valore limite UE per questo prodotto è 130 g/l. Questo prodotto contiene 0 g/l COV.

Confezioni

0,75 l - 5 l - 20 l

Tinte

T90 Ambra



Detergenti e prodotti di manutenzione





CLOE WOOD SOAP

È un sapone liquido detergente, a base di sostanze naturali, che deterge i pavimenti anche da macchie ostinate, senza danneggiare il trattamento protettivo. Nei pavimenti in legno, penetra in profondità nutrendo il supporto impoverito dall'uso.



Cloe Wood Soap

Detergente nutritivo

Caratteristiche

- Deterge delicatamente
- Nutre il legno
- Pulisce da macchie ostinate senza impoverire i trattamenti
- Penetra in profondità e nutre il legno
- Emana una piacevole aroma di eucalipto

Campi d'impiego

Ideale per la pulizia profonda di pavimenti in legno e/o cotto, sia oleati che cerati.

Dichiarazione totale delle materie prime

Acqua, sapone da olio di cocco, oli naturali, glicerina, cellulosa, olio essenziale di eucalipto.

ESENTE DA: tensioattivi non biodegradabili, profumi artificiali.

Confezioni

1 l - 5 l



Uso interno





CLOE LIQUIWAX

È una cera liquida in emulsione a base di sostanze naturali. La sua formula auto-lucidante rinnova, deterge e protegge il trattamento esistente mentre lo incera.



Spandicera /
Panno



Uso interno

Cloe Liquiwax

Cera liquida auto-lucidante per pavimenti in legno o cotto, oliati/cerati

Caratteristiche

- Autolucidante
- Rinnova, deterge e protegge
- Facile lavorazione
- Lascia il legno a poro aperto
- Aroma di essenza di lavandino

Campi d'impiego

Indicata per il mantenimento di pavimenti in legno e/o cotto sia oliati che cerati.

Essiccazione

Dopo 15 - 30 min circa, in base al tipo di legno. Calpestabile dopo 1 ora.

Dichiarazione totale delle materie prime

Acqua, gomma arabica, oli vegetali, alcool etilico, olio essenziale di lavandino, lecitina, cera di carnauba.

ESENTE DA: cere sintetiche, profumi artificiali, resine acriliche, poliuretaniche, viniliche e alchidiche di origine petrolchimica.

Confezioni

1 l - 5 l





CLOE WOOD OIL

È un olio naturale ideale per la manutenzione straordinaria dei pavimenti in legno in ambiente interno, sia oliati che cerati, ingrigiti ed impoveriti dal calpestio. Cloe Wood Oil pulisce da macchie ostinate, tonalizza il legno, lo nutre e rigenera la sua lucentezza e l'originaria idrorepellenza.



Spandicera /
Panno

Uso interno

Cloe Wood Oil

Olio naturale per la manutenzione straordinaria del parquet oliato/cerato

Caratteristiche

- Deterge e protegge il legno
- Penetra in profondità e non pellicola
- Facile lavorazione
- Lascia il legno a poro aperto e regola lo scambio umidità legno/aria
- Pronto all'uso

Campi d'impiego

Indicato per la manutenzione straordinaria di qualsiasi legno trattato a olio-cera.

Essiccazione

Dopo 4 - 8 ore circa, in base al tipo di legno.

Resa

25 - 30 m²/l, per mano in base all'assorbimento del legno.

Dichiarazione totale delle materie prime

Terpene d'arancio, oli naturali, di pino, tung e lino, lecitina, cera di carnauba, alcool etilico, resinato di calcio, argille, essiccanti privi di piombo.

ESENTE DA: resine acriliche, poliuretaniche, viniliche e alchidiche di origine petrolchimica.

Dichiarazione totale COV (composti organici volatili)

Impregnanti non filmogeni per legno (cat A/f) secondo la Direttiva 2004/42/CE.

Il valore limite UE per questo prodotto è 700 g/l. Questo prodotto contiene <610 g/l COV.

Confezioni

1 l - 5 l





CLOE TANNIN SPOT REMOVER

È un prodotto specifico adatto a eliminare o ridurre efficacemente le colature ferruginose, le macchie di tannino e quelle causate dall'ossidazione dei metalli su legno.



Pennello

Cloe Tannin spot remover

Rimuove macchie di tannino e ossido

Caratteristiche

- Rimuove o riduce sensibilmente le macchie scure
- Ripristina l'aspetto naturale del legno
- Pronto all'uso

Campi d'impiego

Per tutte le superfici in legno sia in ambiente interno che esterno.

Dichiarazione totale delle materie prime

Acqua, acido ossalico, solventi di origine naturale e cellulosa.

ESENTE DA: resine acriliche, alchidiche, poliuretaniche, viniliche e solventi di origine petrolchimica.

Confezioni

0,25 l



CLOE THINNER

È un solvente/diluyente naturale a base di sostanze estratte dalle bucce di agrumi ed è ideale per la diluizione di vernici oleo-resinose ma anche per la pulizia degli attrezzi e come solvente verso grassi, oli, cere e resine.



Cloe Thinner

Diluyente vegetale ai terpeni d'arancio

Caratteristiche

- Diluyente naturale
- Solvente verso grassi, oli, cere, resine e vernici oleo- resinose
- Adatto per il lavaggio e lo sgrassaggio di superfici da verniciare
- Adatto per smacchiare e pulire superfici quali vetro, piastrelle, piani in formica ecc.
- Ottimo per "belle arti".
- Sostituisce la ragia minerale e la trementina anche per i prodotti convenzionali.

Campi d'impiego

Indicato per la diluizione di vernici oleo-resinose ma anche per la pulizia degli attrezzi.

Dichiarazione totale delle materie prime

Terpeni di arancio.

ESENTE DA: solventi di origine petrolchimica.

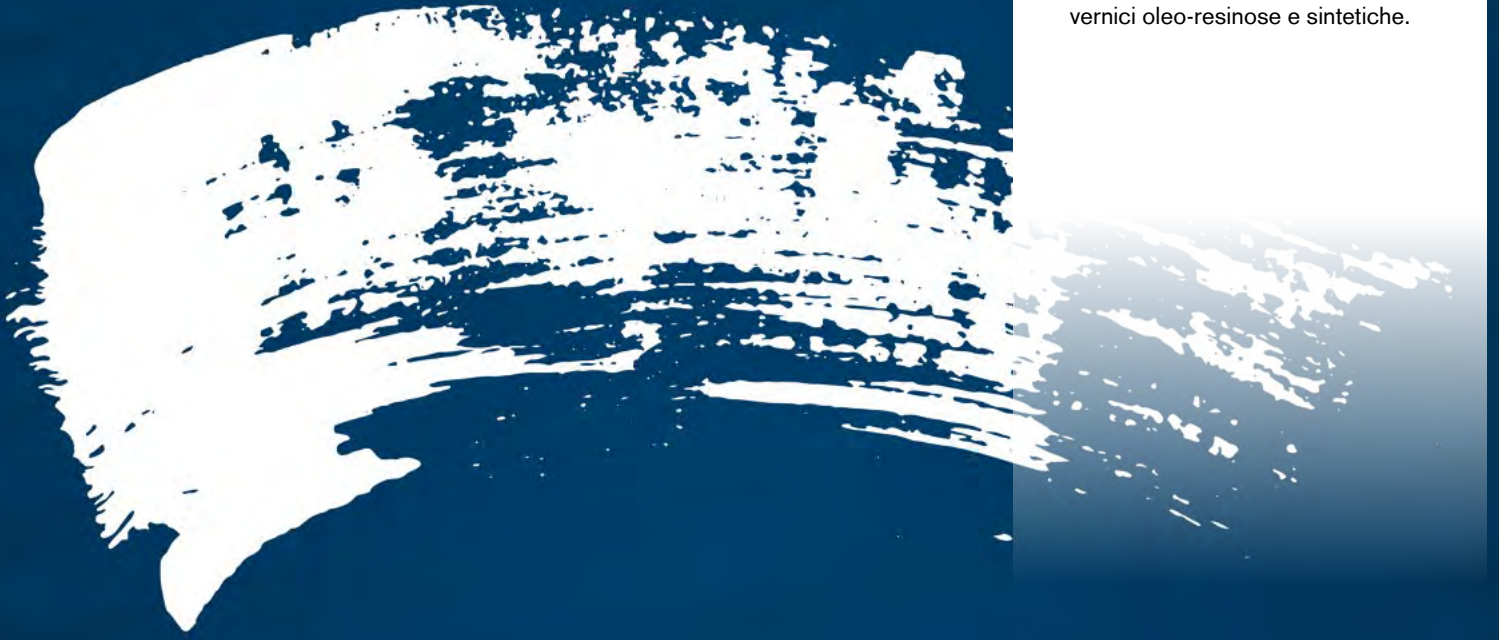
Confezioni

1 l - 5 l - 20 l



CLOE CLEANER

È uno sgrassatore detergente alcalino, a base di materie prime esenti da derivati del petrolio. Elimina energicamente residui di vernici oleo-resinose e sintetiche.



Pennello

Cloe Cleaner

Detergente e sgrassatore alcalino

Caratteristiche

- Deterge energicamente
- Sgrassa ed elimina residui oleosi

Campi d'impiego

Indicato per la pulizia di macchine, spazzole e rulli per la verniciatura. Utilizzabile anche come sverniciatore.

Dichiarazione totale delle materie prime

Acqua, idrossido di potassio, lecitina di soia, oli vegetali, olio di lino e olio di pino.

ESENTE DA: resine acriliche, poliuretaniche, viniliche e alchidiche di origine petrolchimica.

Confezioni

5 l - 20 l



Prodotti per l'industria del parquet





CLOE PRIMER

È un fondo impregnante all'acqua a base di oli e resine vegetali. La sua azione in profondità colora e prepara il parquet per il successivo trattamento con olio duro, riducendo e uniformando l'assorbimento del legno. Una volta asciutto si presenta opaco.



Cloe Primer

Fondo impregnante e colorante per pavimenti in legno

Caratteristiche

- Prepara e colora il parquet per la successiva finitura con olio duro
- Prodotto per uso industriale
- Penetra in profondità e non pellicola
- Riduce e uniforma l'assorbimento del legno
- Pronto all'uso

Campi d'impiego

Indicato per uso industriale come fondo colorante di preparazione per pavimenti in legno in ambiente interno.

Essiccazione

Dopo 4 ore circa, in base al tipo di legno.

Resa

15 m²/l, per mano in base all'assorbimento del legno.

Dichiarazione totale delle materie prime

Acqua, resine vegetali, oli vegetali, oli di lino, cartamo e ricino, resinato di calcio, borati, caseina, lecitina di soia, essiccante a base di ferro, gomma xantano. In base al colore: ossidi di ferro, nero d'ossa, biossido di titanio, nichel titanati, ossido di cromo verde.

ESENTE DA: resine acriliche, poliuretaniche, viniliche e alchidiche di origine petrolchimica.

Dichiarazione totale COV (composti organici volatili)

Impregnanti non filmogeni per legno (cat A/f) secondo la Direttiva 2004/42/CE.

Il valore limite UE per questo prodotto è 130 g/l. Questo prodotto contiene 0 g/l COV.

Confezioni

20 l



Pennello



Spruzzo



Rullo



Macchina impregnatrice



Uso interno

Tinte

U21 incolore, T51 bianco calce, U10 Nero, U00 verde ossido, U01 giallo ossido, U02 rosso ossido, U11 giallo limone, U04 grigio, U06 Mogano, U08 Castagno, U66 noce chiaro, U67 noce, U68 noce scuro.





CLOE HARD OIL EXTRA

È un olio duro, a base di oli e resine vegetali, per il trattamento industriale del parquet in legno in pannelli o plance piane con macchine a rullo.

La sua formulazione protegge la superficie lignea rendendola idrorepellente e resistente a macchie ed all'usura. Una volta asciutto dona un effetto satinato e tonalizza il legno. Nella versione T60 incolore UV diminuisce l'ossidazione del legno dovuta agli UV ed è indicata per legni chiari o sbiancati.



Macchina
impregnatrice



Uso interno

Cloe Hard Oil Extra

Olio-cera duro naturale per superfici
in legno in interno

Caratteristiche

- Idrorepellente
- Protegge da macchie e usura
- Nobilita il legno
- Penetra in profondità e non pellicola
- Per uso industriale
- Pronto all'uso

Campi d'impiego

Indicato per il trattamento industriale del legno per parquet.

Essiccazione

Dopo 12 - 24 ore circa, in base al tipo di legno.

Resa

25 - 30 m²/l, per mano in base all'assorbimento del legno.

Dichiarazione totale delle materie prime

Terpene d'arancio, oli naturali, di pino, di tung e lino, resinato di calcio e di zinco, cera carnauba, caolino, lecitina di soia, stearati di calcio e magnesio, essiccante a base di ferro ed essiccanti privi di piombo. Nella versione incolore UV T60: biossido di titanio.

ESENTE DA: resine acriliche, poliuretaniche, viniliche e alchidiche di origine petrolchimica.

Dichiarazione totale COV (composti organici volatili)

Impregnanti non filmogeni per legno (cat A/f) secondo la Direttiva 2004/42/CE. Il valore limite UE per questo prodotto è 700 g/l. Questo prodotto contiene <450 g/l COV.

Confezioni

20 l

Tinte

S00 incolore
T60 incolore UV



AMONN[®]
CLOE THE GOOD LIFE

Passione per il legno.

*Ora anche tu
conosci i benefici e
le qualità dei prodotti
CLOE... non ti resta
che provarli!*



Il legno è un materiale antico e vitale. Amonn ne conosce i segreti e da sempre si impegna per proteggerne la salute e il fascino nei più svariati ambiti di applicazione, preservandone il valore materiale e immateriale per tramandarlo intatto alle future generazioni. Amonn è infatti il marchio leader in Italia e tra i primi in Europa nel settore della protezione del legno. La sua storia nasce nel 1802 – quando Johann Amonn fonda l'Azienda che ancora oggi porta il suo nome – e si evolve attraverso i secoli nel segno dell'innovazione tecnologica e della passione per il legno.

Lo sviluppo dei sistemi Amonn parte dalla profonda conoscenza del comportamento di questo materiale a contatto con i suoi tre principali nemici: il fuoco, gli agenti atmosferici e gli agenti biologici. Per ciascuno di essi Amonn sviluppa sistemi protettivi efficaci ed affidabili, frutto dell'esperienza pluricentennale e di una passione autentica per le qualità uniche di questa materia naturale, ma non solo, la qualità dei prodotti Amonn si ritrova anche nella valorizzazione estetica del legno, nella ricerca costante di prodotti che offrano comfort abitativo e che siano sostenibili nel loro ciclo di vita.



Divisione Color | Linea Cloe

Sede commerciale: via Cima i Prà 7, 32014 · Ponte nelle Alpi (BL)
Tel. +39 0437 98411 · Fax +39 0437 99 02 71 · info@amonncolor.com · www.amonncolor.com

Sede legale e amministrativa: J. F. Amonn srl - Via Altmann 12 - 39100 Bolzano
info@amonn1802.com · www.amonn1802.com